

现代装饰

Vol. 458 2020.9

MD

ISSN1003-9007 CN44-1031/TS RMB 49 USD 12 9 771003 900024

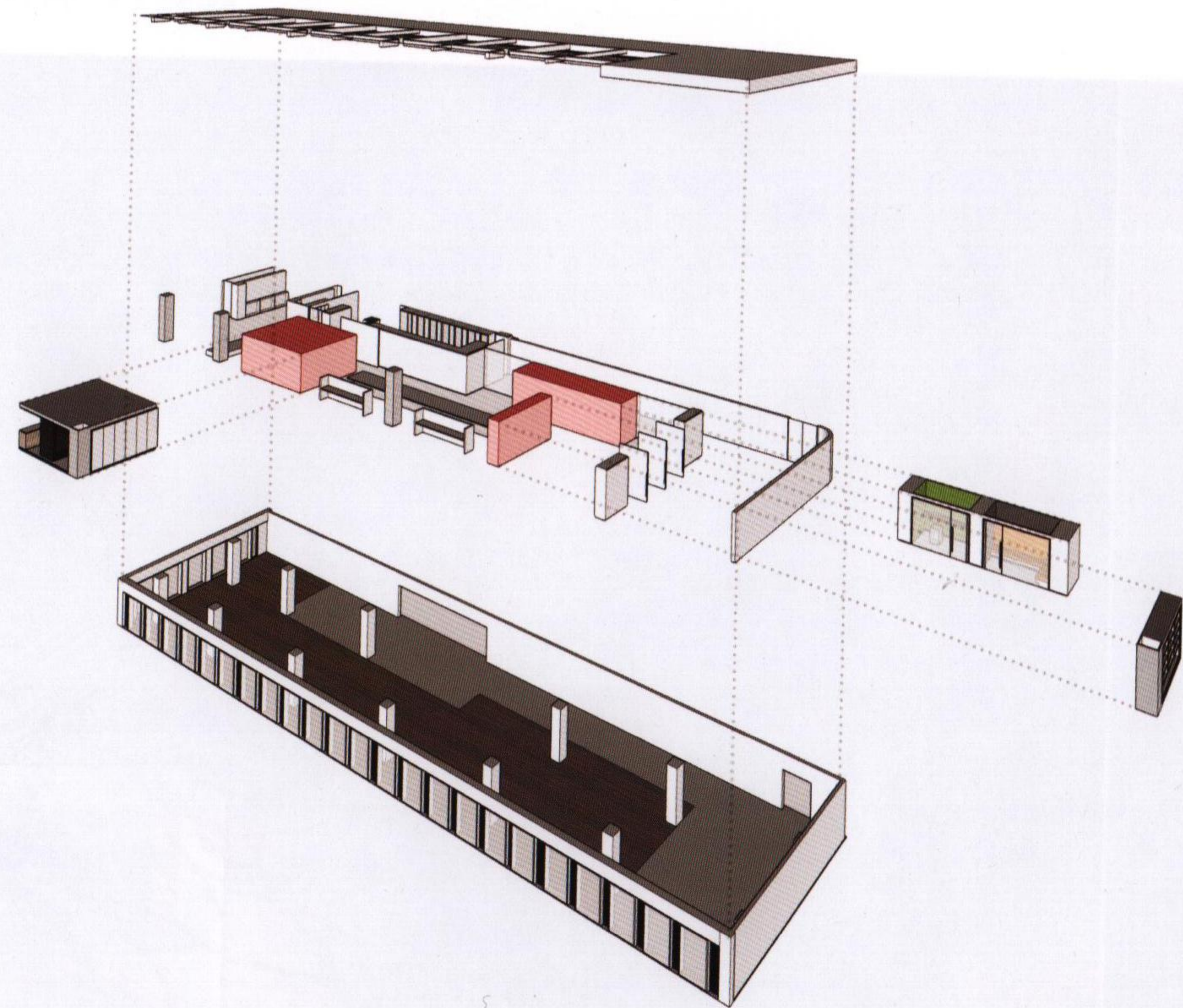


092

LINGDI OFFICE

凌笛办公室

主创设计_胡之乐 设计团队_金昱、杨丽莲、林润泽 撰文_Lucie 摄影_薛钰韬 编辑_舒禹



轴测图

项目位于杭州赞成中心，一座有着方格结构立面的建筑，南面毗邻钱塘江畔，吸引了众多大型国际公司入驻办公。业主是一家专注于高端服装设计与面料研发的公司，随着业务发展，需要一个全新的空间以展现对于材质和面料的一直以来的坚持和品牌精神。项目伊始，经过与业主的多次沟通之后，着重考虑如何通过空间与色彩来表达服装精良的布料材质和剪裁。设计师希望使用极简的线条和装置对空间进行重塑，设计出一个集展示、会客、办公于一体的空间。简单的色块和定制材料分隔出的空间，让大型空间没有强烈的区域功能感，身处于其中又不会感觉拘束，正如拥有高端剪裁材质的服装给人的舒适穿着感一样。

与传统办公空间不同，入口处选择了无前厅无招待的设计，在空间中做减法，使用简单的线条装饰进行间隔，既有分隔作用，又避免了常规的墙壁间隔。线条的装饰感，又仿佛是服装上简单的缝线装饰，远看极具序列感。进入主空间中，一侧的落地窗让整个空间可将钱塘江秀美的江景尽收眼底，空间中使用了极简的色彩，设计师希望能够重现旧工业时代的质感与工艺，完全被保留的原始建筑中的清水梁架，未经过油漆的纸质板材墙面以及设计订制的极细圆角铝制板材，新材料与旧材料的使用，也让空间碰撞出了一种全新的视觉氛围，正如不同面料在服装中的使用，拼接出不一样的搭配。

右上图 布料展厅区 右下图 设计保留了原始建筑中的清水梁架





在布料展厅区域的设计上，设计师选择了最简单的线条进行组合，空间的视觉是干净、简单、直白，灯光的设计也让材料和服装的精致能够完美展现。设计师在江景视线区域内，对于区域的功能性做了一个全新的规划与整合，让这个区域空间的使用感变得更加自由，沙发、地毯、单人椅，质感与色彩都相得益彰。设计师希望每个到来的使用者都能有一种闲适自在的心情，天气好的时候，向外望去，江上波光粼粼，船只来往，赋予了空间更多的自然和人文气息。咖啡茶水吧，让享受一杯咖啡或茶的时间更加放松，又为每天工作时间中的下午茶增添了趣味感。简单的东西往往能够在细节之处带给人们更多的感受，空间在自带辨识度的同时，亦解决了大环境所带来的纷杂之感，一个全新的空间正在发挥着它无限的可能。